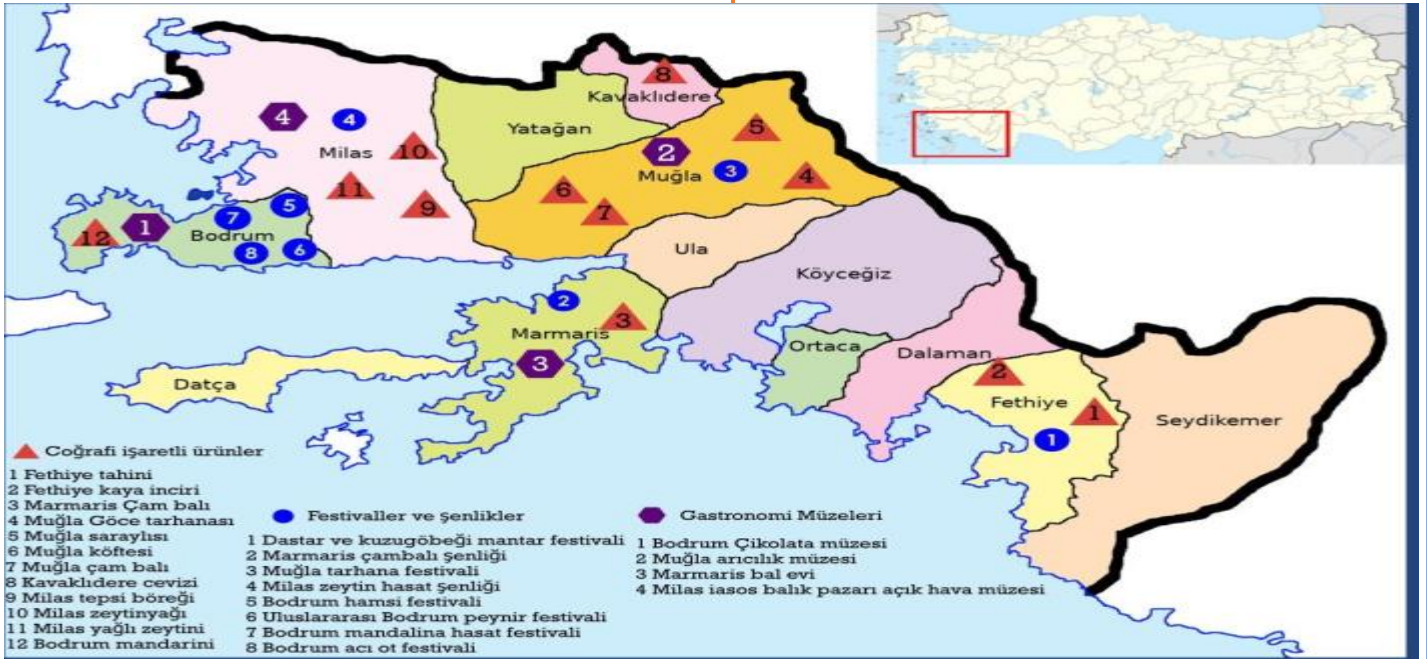


BÖLGESEL ÜRÜNLER

BODRUM

Maviye açılan kapı..



Flora & Fauna

Yarımadamızda 21 endemik (sadece bu bölgede bulunan) olmak üzere toplamda 774 +/- çeşit bitki bulunmaktadır.

Kuş türlerinin göç yolu üzerinde bulunan Tuzla'da 125 kuş türü bulunmaktadır. Bunların en popülerleri flamingolardır.

Nesli tükenmekle yüz yüze olan Akdeniz Foku da yarımadamızın denizlerinde barınmaktadır. Bunlardan en meşhuru Badem adlı foktur.

Bodrum Mandalinası

Bodrum mandalinası yarımadamızın ikonlarından biridir. Keskin ve tatlı kokusu, çekirdekli meyvesi ile türündeki diğer mandalinalardan farklıdır.

Olgunlaşmamış yeşil kabuklu hali satsuma olarak bilinir ve içeceklerde aroma verici olarak kullanılır, reçeli yapılır ve parfüm-kolonya yapımında koku verici olarak kullanılır.



Limon

- ✓ Eski kök olarak bilinen kalın kabuklu limon bölgenin meşhur mahsullerindedir.
- ✓ Oldukça ekşidir ve keskin kokulu yoğun asidik kabuğa sahiptir.



Yöresel Otlar

A1 ot, tilkişen, kenker, İlmik otu, lebada bölgenin yöresel otlarındandır. Bu otlar her yıl mart ayında düzenlenen Acı Ot festivali gibi etkinliklerle bölge misafirlerine tanıtılır.

Bu otlar yörenin dolama börek, sıcak ot kavurması gibi yemeklerinin başrollerindedirler.



Frenk İnciri

- ✓ Bir çeşit kaktüs bitkisinin yenilebilir meyvesi olan Frenk inciri turuncumsu- sarımsı-kırmızımsı rengiyle ve dikenli kabuğuyla dikkat çeker.
- ✓ Çok sert çekirdekleri bulunur.
- ✓ Meyvesi oldukça tatlı ve suludur.
- ✓ Çoğu bölgede ve otellerde bulunur.



Zeytin

- ✓ Bölgede aynı zamanda zeytincilik de yaygındır.
- ✓ Yetiştirilen zeytin, yağ yapımı, yemeklik, sabun olarak farklı şekillerde kullanılır.



Karan

- ✓ Arıcılık sektörünün bahar aylarındaki sevilen bir kaynağıdır.
- ✓ Hafif odunsu kokusu, koyu mor rengi ve biberiye görünümlü yapraklarıyla öne çıkar.



Dağ Lalesi

Bahar aylarında, yetiştiği topraktaki minerallere göre pembe, mor, beyaz, kırmızı renklere açan anemondur.

Kokusuzdur, çiçeklenme süresi oldukça kısadır.



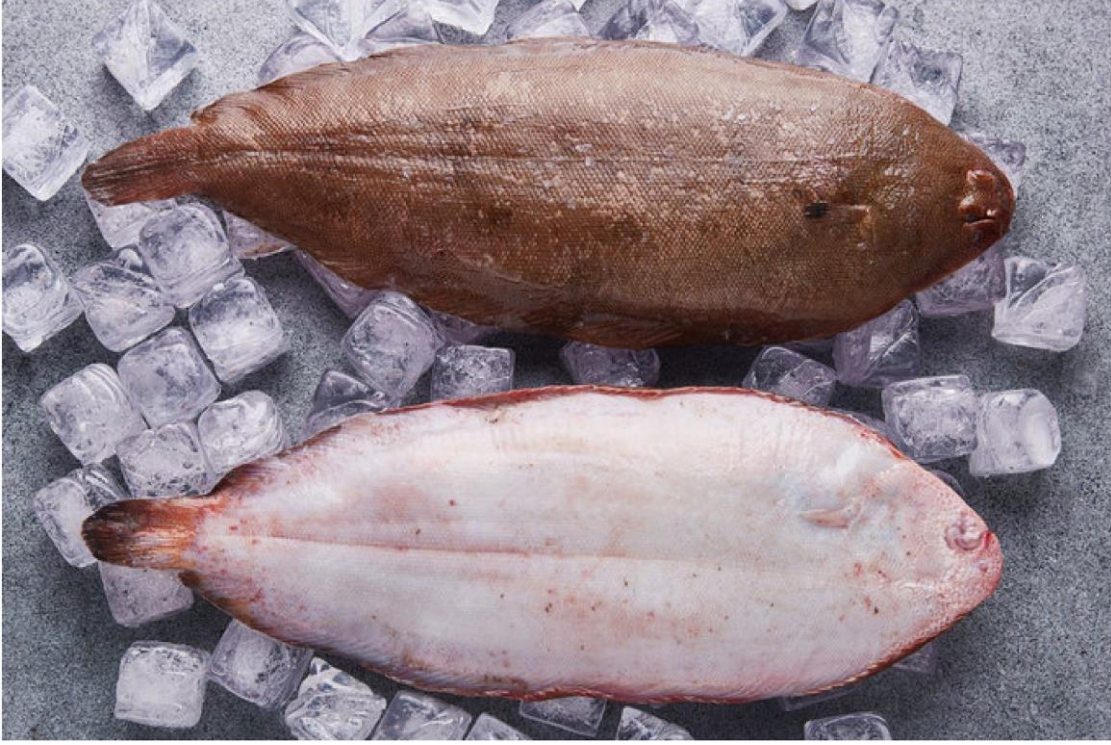
Kargı

- ✓ Tatlı su ve hafif tuzlu su içeren bölgelerde yetişen bir bitki türüdür.
- ✓ Kalın, sert ve uzun kamışları hem dekoratif hem de fonksiyonel olarak farklı alanlarda kullanılmaktadır.



Dil Balığı

- ✓ Gümüşlük balıkçılarının avlanma mevsiminde avladıkları, Ege ve Akdeniz kıyılarında yaşayan bir balıktır.
- ✓ Çok ince ve bol kılçıklı bir balıktır.



Barbun Balığı

- ✓ Ege ve Akdeniz kıyılarında yaşayan, yarımadamızı mesken edinmiş bir balıktır.
- ✓ Kırmızımsı pullarıyla dikkat çeker. Bol kılçıklı, ortalama 15-20 cm uzunluğundadır.



Kaynaklar:

- ✓ Bodrum Yöresinde Halk Tıbbında Yararlanılan Bitkiler – 2003 – 14. Bitkisel İlaç Hammaddesi Toplantısı, Bildiriler, Academia.edu
- ✓ Bodrum Yarımadası Florasına Katkılar – Dergipark Akademik, 2016, Cilt: 9 Sayı: 1, 69 - 75
- ✓ Türkiye'deki endemik bitkiler listesi – Vikipedi
- ✓ Bodrumluculuk.com